

首都圏1都3県 携帯販売事業者における

## 携帯販売実績報告

## スマートフォン販売動向

アルファグループ株式会社

2011年3月10日

## 当社販売網における全キャリアスマートフォン販売ランキング

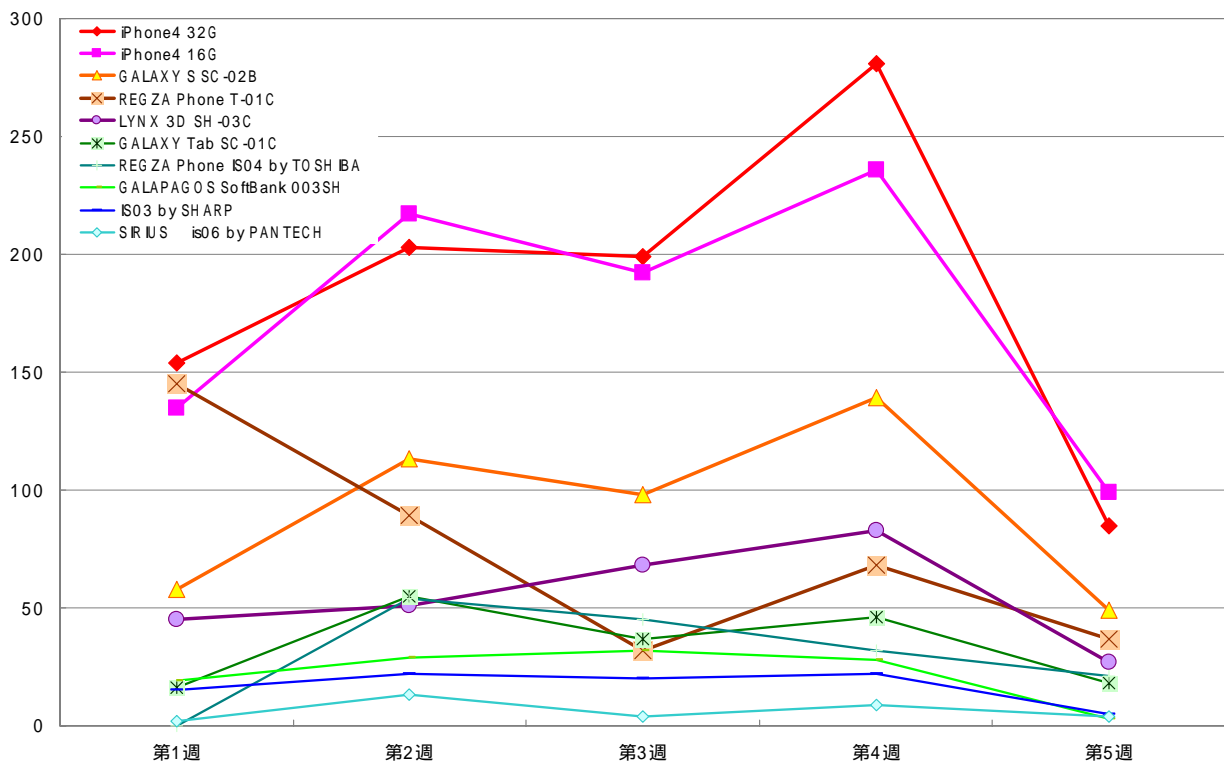
iPhone の人気は依然高いが、同じように勢いを維持しているのが NTT ドコモの GALAXY S を始めとしたスマートフォン3機種。週によって販売台数にばらつきがあるのは在庫が安定しないためと思われる。月の販売総数は前月よりも上回っており、Android 端末への需要は引き続き好調を保っている。春以降の新機種投入によるスマートフォン商戦激化が予想される。

2011年2月: アルファグループ(株)調べ

販売実績: 1都3県 計 137 店

機種名			計	販売比率 /スマートフォン全体
1	SB	iPhone4 32G	922	25.9%
2	SB	iPhone4 16G	879	24.7%
3	Docomo	GALAXY S SC-02B	457	12.8%
4	Docomo	REGZA Phone T-01C	371	10.4%
5	Docomo	LYNX 3D SH-03C	274	7.7%
6	Docomo	GALAXY Tab SC-01C	172	4.8%
7	au	REGZA Phone IS04 by TOSHIBA	152	4.3%
8	SB	GALAPAGOS SoftBank 003SH	111	3.1%
9	au	IS03 by SHARP	84	2.4%
10	au	SIRIUS is06 by PANTECH	32	0.9%

2月の週別売上推移

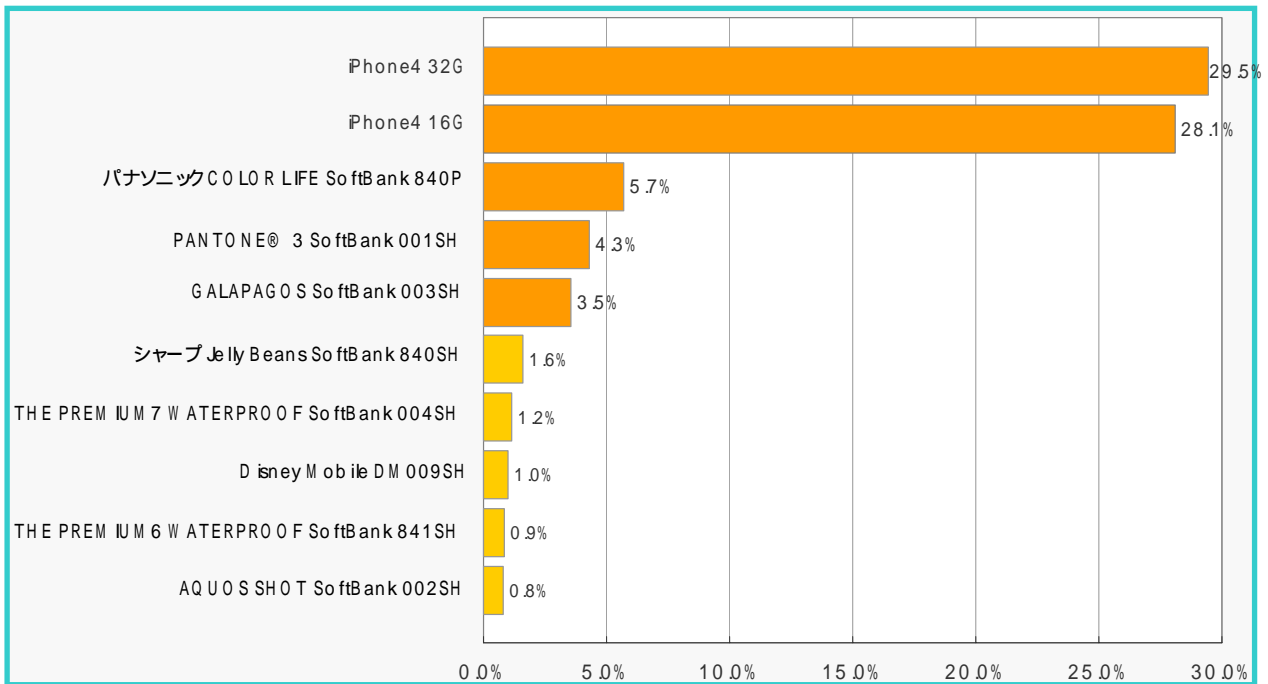


## 2011年2月 首都圏1都3県の携帯販売事業者における 携帯端末販売実績(SoftBank)およびスマートフォン(iPhone)動向

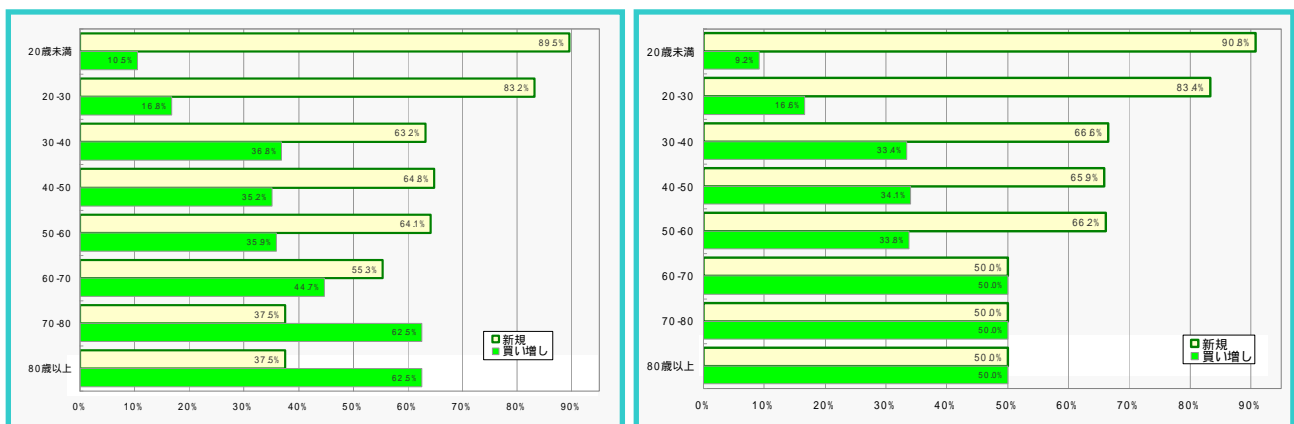
ディズニー・モバイル初のスマートフォンとして2月18日に発売された「DM009SH」がランクイン。同モデルは予約数が当初の想定を上回り、品薄の店舗も出てきている。スマートフォンの女性ユーザーへの広がりが進む中、iPhone以外の端末が出てきたことで、さらにその動きに拍車がかかることが予想される。

2011年2月:アルファグループ(株)調べ  
販売実績:1都3県 計137店

【図1】 [携帯端末販売 実績ランキング(SoftBank)] 2011年2月



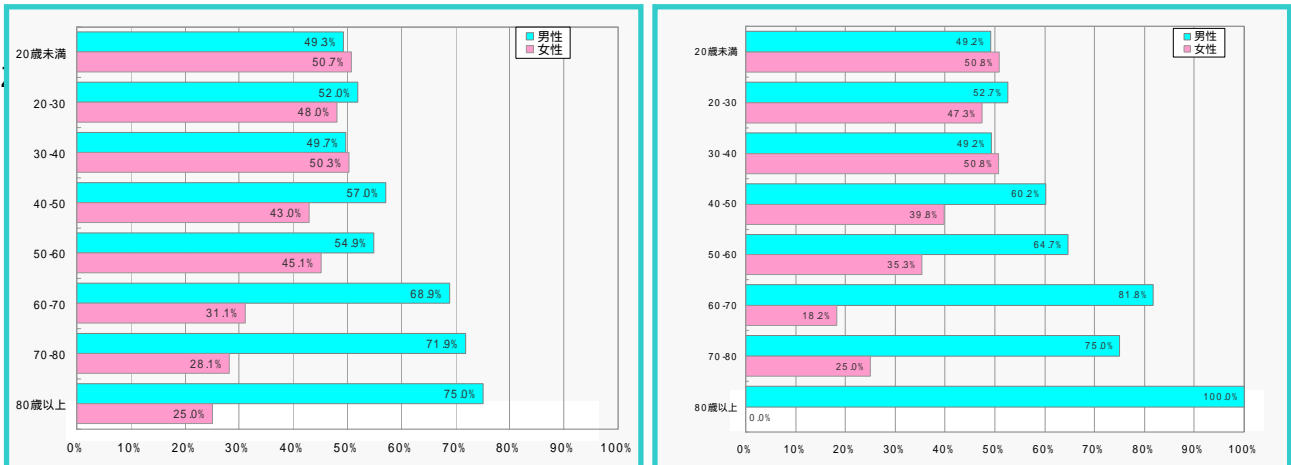
【図2】 [携帯端末販売実績における年代構成比率(SoftBank)] 2011年2月



携帯端末販売実績の年代別構成比率

うちスマートフォン(iPhone)の年代別構成比率

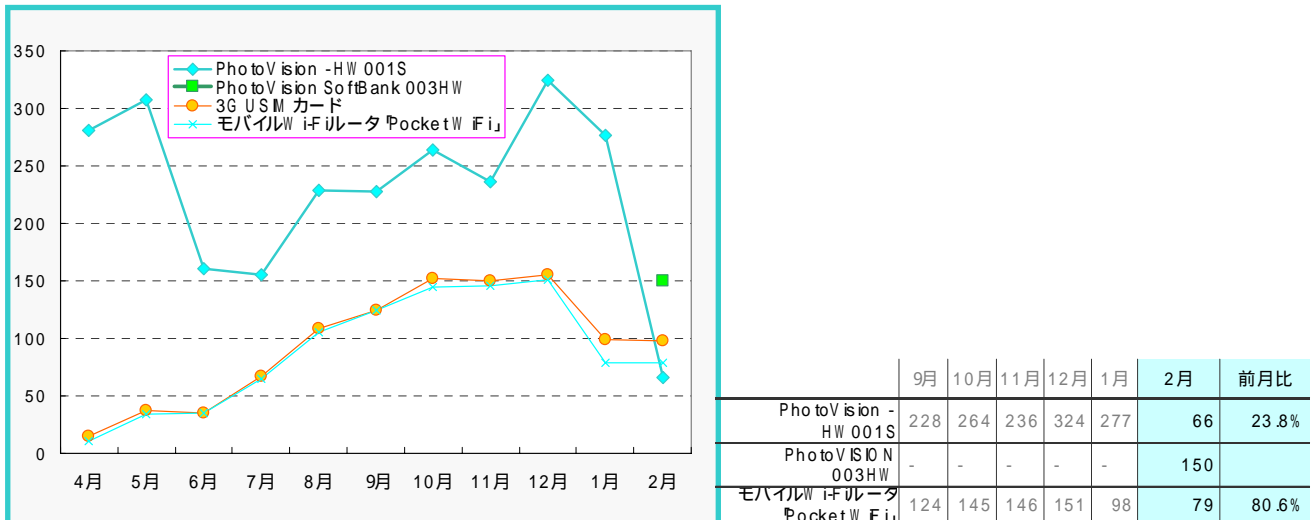
【図3】 [携帯端末販売実績における男女別年代構成比率 (SoftBank)] 2011年2月



携帯端末販売実績の男女別構成比率

うちスマートフォン (iPhone) の男女別構成比率

【図4】 [周辺機器販売推移 (SoftBank)] 2011年2月



**【アルファグループのご紹介】** 当社は「独自の付加価値を創造し、ホスピタリティのあるセールス・マーケティングビジネスを」と下記のビジョンを掲げ、ホールディング体制のもと独自の代理店ビジネスモデルを強みとした「セールスソーシング」を核に全事業体を代理店モデル化。携帯端末販売事業を核に商材 (市場) を短期間に拡販し、ビジネスを展開しています。

“すべてはお客様の笑顔のために”ホスピタリティ・マーケティング・カンパニーを目指して  
Hospitality Marketing Company

社名: アルファグループ株式会社 (Alpha Group, Inc.) Jasdaq 市場 3322  
 設立: 1994年  
 代表取締役: 上 岳史  
 住所: 東京都渋谷区東 1-26-20 東京建物東渋谷ビルディング 14 階  
 電話番号: 03-5469-7300 (代表) FAX 番号: 03-5469-7303  
 ホームページ: <http://www.alpha-grp.co.jp>  
 主事業: モバイル事業・オフィスサプライ事業・IT 事業

当リリースについてのお問合せ 管理本部広報企画部 PR担当 E-mail: [kouhou@alpha-grp.co.jp](mailto:kouhou@alpha-grp.co.jp)